

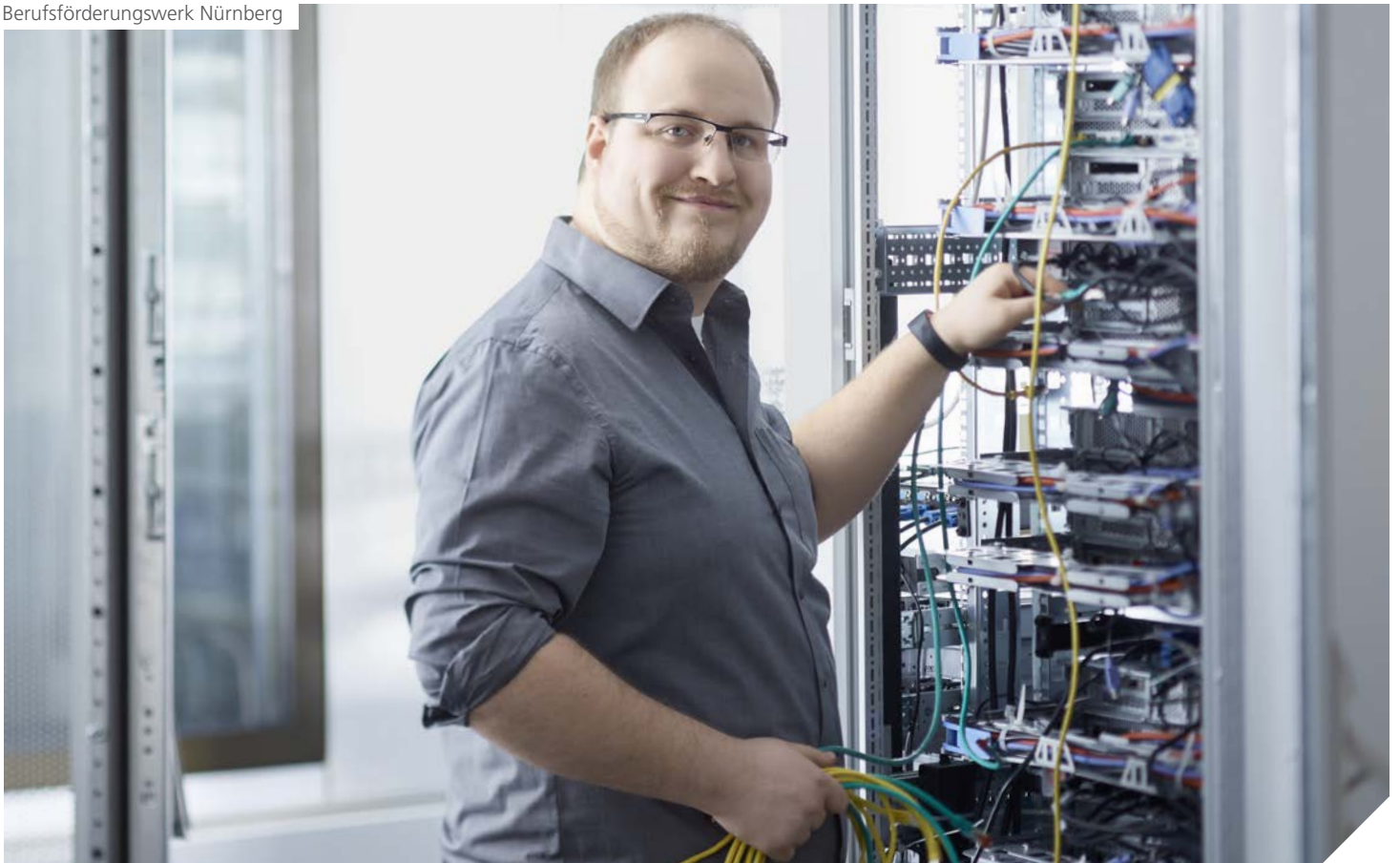


Technische IT-Berufe

Fachinformatiker/-in

- Fachrichtung Systemintegration
- Fachrichtung Anwendungsentwicklung

IT-System-Elektroniker/-in



IT-System-Elektroniker/-in

Als IT-System-Elektroniker/-in planen und betreuen Sie komplette IT-Systemlösungen für Ihre Kunden. Von der Programmierung bis hin zur Installation und Wartung vor Ort sorgen Sie für einen reibungslosen Betrieb von komplexen Netzwerken. Sie weisen Ihre Auftraggeber in die Arbeit im Netzwerk ein und schulen Anwenderinnen und Anwender. Eine wichtige Aufgabe besteht darin, Systeme zu warten, Fehler zu analysieren und Störungen zu beseitigen.

Ausbildungsschwerpunkte

- Zusammenbau von PCs und Einrichten von Betriebssystemen und Anwendersoftware
- Installation von Netzwerken unter verschiedenen Netzwerkbetriebssystemen und Strukturen
- Anbindung von Einzelplatzrechnern und Netzwerken an öffentliche Netze über Router
- drahtlose Rechnerkommunikation (WLAN)
- Telekommunikationstechnik: ISDN, DSL/VOIP, Mobilfunk, TK-Anlagen
- Daten- und Systemsicherheit: Backup, Verschlüsselung, Firewall, unterbrechungsfreie Stromversorgung
- Montagetechnik, Stromversorgung, Schutzmaßnahmen und Ergonomie
- Geschäfts- und Leistungsprozesse: Betriebliche Organisation, Markt- und Kundenbeziehungen
- Arbeitsorganisation und Arbeitstechniken
- fachspezifisches Englisch

Ausbildungsbeginn: halbjährlich, Januar und Juli

Ausbildungsdauer: 24 Monate

Ausbildungsabschluss: Prüfung vor der Industrie- und Handelskammer Nürnberg für Mittelfranken



Fachinformatiker/-in

Fachrichtung Systemintegration

Als Fachinformatiker/-in der Fachrichtung Systemintegration realisieren Sie kundenspezifische Informations- und Kommunikationslösungen. Hierfür vernetzen Sie Hard- und Softwarekomponenten zu komplexen Systemen. Ihre Hauptaufgabe ist es, Programmpakete zu verbinden, die die Kommunikation von Maschine zu Maschine unterstützen, und Softwarepakete an individuelle Geschäftsprozesse der Kunden anzupassen. Zudem beraten und schulen sie Anwenderinnen und Anwender. Mit der zunehmenden Digitalisierung ist dies ein wichtiges Aufgabengebiet, damit die immer weiterwachsenden technischen Möglichkeiten an die Bedürfnisse der Kunden angepasst werden können.

Im Unterschied zum zum Fachbereich Anwendungsentwicklung setzen Fachinformatiker/-innen der Fachrichtung Systemintegration vor allem IT-Systeme überwiegend softwaretechnisch um.

Ausbildungsschwerpunkte

- Netzwerktechnik und Netzwerksicherheit
- Serversysteme und Serverdienste
- Programmierung
- Datensicherheit
- Datenbanken
- Virtualisierung
- Software-Anwendungen
- PC-Technik
- Betriebswirtschaftslehre
- Fachspezifisches Englisch

Ausbildungsbeginn: halbjährlich, Januar und Juli

Ausbildungsdauer: 24 Monate

Ausbildungsabschluss: Prüfung vor der Industrie- und Handelskammer Nürnberg für Mittelfranken



Fachinformatiker/-in

Fachrichtung Anwendungsentwicklung

Als Fachinformatiker/-in der Fachrichtung Anwendungsentwicklung planen und programmieren Sie kundenspezifische Softwarelösungen. Sie testen bestehende Anwendungen und passen diese ggf. an. Sie entwickeln anwendungsgerechte Benutzeroberflächen (GUI), nehmen Softwareanwendungen in Betrieb, erstellen Dokumentationen und schulen die Anwender. Auch die regelmäßige Aktualisierung, Wartung, der IT-Support sowie die Beratung, z. B. in Fragen der IT-Sicherheit, gehören zu Ihrem Aufgabengebiet.

In der Anwendungsentwicklung sind Sie bereits in der Konzeptionsphase von Softwareprojekten involviert und integrieren bereits hier die datenschutzrechtlichen Hintergründe (DSGVO). Im Unterschied zum Fachbereich Systemintegration liegt der Hauptschwerpunkt bei der Anwendungsentwicklung in der Neuerstellung und Wartung von Programmen.

Ausbildungsschwerpunkte

- prozedurale, script- und objektorientierte Sprachen (z. B. Python, HTML/CSS/PHP, objektorientierte Programmierung in C#)
- Auswahl, Modellierung und Einrichtung von Datenbanksystemen
- Konzeption von Softwareprojekten
- Netzwerktechnik und Netzwerksicherheit
- Serversysteme und Serverdienste
- Programmierung
- Datensicherheit
- Datenbanken
- Virtualisierung
- Software-Anwendungen
- PC-Technik
- Betriebswirtschaftslehre

Ausbildungsbeginn: halbjährlich, Januar und Juli

Ausbildungsdauer: 24 Monate

Ausbildungsabschluss: Prüfung vor der Industrie- und Handelskammer Nürnberg für Mittelfranken

Ihre Ausbildung

Handlungsorientiert

Ihre Ausbildung folgt dem Prinzip der Handlungsorientierung. Das bedeutet, dass die praktische Anwendung des Gelernten stets im Mittelpunkt steht. Theoretisches Hintergrundwissen erlernen Sie im unmittelbaren Zusammenhang mit praktischen Aufgaben.

Eigenverantwortlich

Sie lernen eigenverantwortlich und trainieren in Projekten die Zusammenarbeit im Team. Auf diese Weise entwickeln Sie Ihre fachlichen und sozialen Kompetenzen. Dabei unterstützen Sie die Reha-Ausbilder/-innen des BFW Nürnberg.

Ziel Arbeitsplatz

Kontinuierliches Bewerbungstraining bereitet Sie auf die Stellensuche vor.

Ein betriebliches Praktikum gibt Ihnen die Möglichkeit, Ihre erlernten Fähigkeiten in einem externen Unternehmen weiterzuentwickeln.

Weitreichende Unterstützung

Sozialpädagogen, Ärzte und Psychologen stehen Ihnen bei Bedarf zur Seite.

Berufe bei IT_CAMPUS42

- Kauffrau/-mann für IT-System-Management
- Kauffrau/-mann für Digitalisierungsmanagement
- **Fachinformatiker/-in**
 - Fachrichtung Systemintegration
 - Fachrichtung Anwendungsentwicklung
- **IT-System-Elektroniker/-in**

Sprechen Sie uns an

Informationen zu den Berufen:

Ralf Schreiner
Telefon 0911 938-7514
E-Mail: ralf.schreiner@bfw-nuernberg.de



Ihr Lernbetrieb

Das Systemhaus IT_CAMPUS42 ist ein Lernbetrieb des Berufsförderungswerks Nürnberg.

Ergänzend zur handlungsorientierten Ausbildung werden im Rahmen vom ServicePoint typische Dienstleistungen realitätsnah vermittelt. Berücksichtigt werden hierbei die jeweiligen Anforderungen an die zukünftigen Tätigkeiten.

Die Kompetenzfelder des Systemhauses IT_CAMPUS42

- IT-Consulting
- IT-Trainings
- IT-Solutions
- IT-Services

ServicePoint-Dienstleistungen

- Beratung
- Installationservice
- Kurzschulungen
- Hilfe bei Problemlösungen

SYSTEMHAUS
IT_CAMPUS42

Anmeldung:

Jens Luber, Eveline Schneider, Heike Wolf
Telefon 0911 938-7261, Fax 0911 938-7239

Berufsförderungswerk Nürnberg gemeinnützige GmbH
Schleswiger Str. 101, 90427 Nürnberg
www.bfw-nuernberg.de
kontakt@bfw-nuernberg.de



bfw-nuernberg.de



Berufsförderungswerk Nürnberg
gemeinnützige GmbH
Schleswiger Straße 101
90427 Nürnberg
www.bfw-nuernberg.de

