



Technische IT-Berufe

Fachinformatiker/-in

- Fachrichtung Systemintegration
- Fachrichtung Anwendungsentwicklung



Fachinformatiker/-in

Fachrichtung Systemintegration

Als Fachinformatiker/-in der Fachrichtung Systemintegration realisieren Sie user-spezifische Informations- und Kommunikationslösungen. Hierfür vernetzen Sie Hard- und Softwarekomponenten zu komplexen Systemen. Ihre Hauptaufgabe ist es, Programmpakete zu verbinden, die die Kommunikation von Maschine zu Maschine unterstützen, und Softwarepakete an individuelle Geschäftsprozesse auftragsbezogen anzupassen. Zudem beraten und schulen Sie User. Mit der zunehmenden Digitalisierung ist dies ein wichtiges Aufgabengebiet, damit die immer weiterwachsenden technischen Möglichkeiten an die Bedürfnisse der User angepasst werden können.

Im Unterschied zum Fachbereich Anwendungsentwicklung setzen Fachinformatiker/-innen der Fachrichtung Systemintegration vor allem IT-Systeme überwiegend softwaretechnisch um.

Ausbildungsschwerpunkte

- Netzwerktechnik und Netzwerksicherheit
- Serversysteme und Serverdienste
- Programmierung
- Datensicherheit
- Datenbanken
- Virtualisierung
- Software-Anwendungen
- PC-Technik
- Betriebswirtschaftslehre
- fachspezifisches Englisch

Ausbildungsbeginn: halbjährlich, Januar und Juli

Ausbildungsdauer: 24 Monate

Ausbildungsabschluss: Prüfung vor der Industrie- und Handelskammer Nürnberg für Mittelfranken



Fachinformatiker/-in

Fachrichtung Anwendungsentwicklung

Als Fachinformatiker/-in der Fachrichtung Anwendungsentwicklung planen und programmieren Sie kundenspezifische Softwarelösungen. Sie testen bestehende Anwendungen und passen diese ggf. an. Sie entwickeln anwendungsgerechte Benutzeroberflächen (GUI), nehmen Softwareanwendungen in Betrieb, erstellen Dokumentationen und schulen die User. Auch die regelmäßige Aktualisierung, Wartung, der IT-Support sowie die Beratung, z. B. in Fragen der IT-Sicherheit, gehören zu Ihrem Aufgabengebiet.

In der Anwendungsentwicklung sind Sie bereits in der Konzeptionsphase von Softwareprojekten involviert und integrieren bereits hier die datenschutzrechtlichen Hintergründe (DSGVO).

Im Unterschied zum Fachbereich Systemintegration liegt der Hauptschwerpunkt bei der Anwendungsentwicklung in der Neuerstellung und Wartung von Programmen.

Ausbildungsschwerpunkte

- prozedurale, script- und objektorientierte Sprachen (z. B. Python, HTML/CSS/PHP, objektorientierte Programmierung in C#)
- Auswahl, Modellierung und Einrichtung von Datenbanksystemen
- Konzeption von Softwareprojekten
- Netzwerktechnik und Netzwerksicherheit
- Serversysteme und Serverdienste
- Programmierung
- Datensicherheit
- Datenbanken
- Virtualisierung
- Software-Anwendungen
- PC-Technik
- Betriebswirtschaftslehre
- fachspezifisches Englisch

Ausbildungsbeginn: halbjährlich, Januar und Juli

Ausbildungsdauer: 24 Monate

Ausbildungsabschluss: Prüfung vor der Industrie- und Handelskammer Nürnberg für Mittelfranken

Ihr Lernbetrieb

Das Systemhaus IT_CAMPUS42 ist ein Lernbetrieb des Berufsförderungswerks Nürnberg.

Ergänzend zur handlungsorientierten Ausbildung werden im Rahmen vom Service-Point typische Dienstleistungen realitätsnah vermittelt. Berücksichtigt werden hierbei die jeweiligen Anforderungen an die zukünftigen Tätigkeiten.

Die Kompetenzfelder des Systemhauses IT_CAMPUS42

- IT-Consulting
- IT-Trainings
- IT-Solutions
- IT-Services

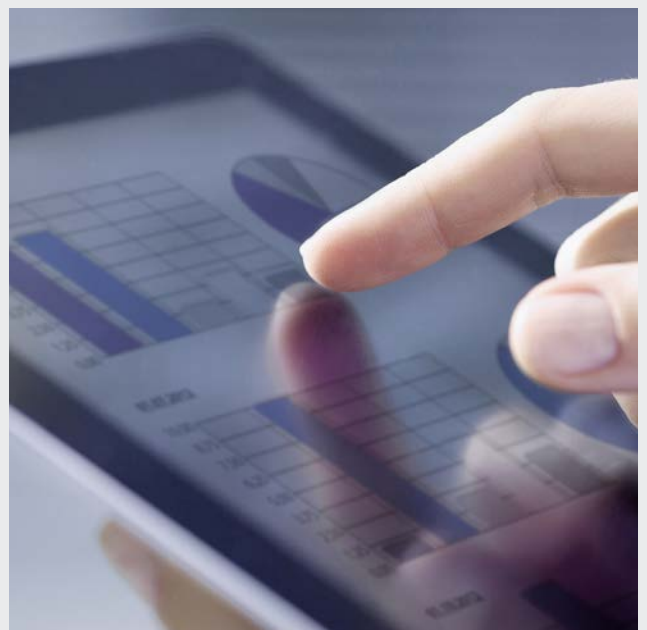
ServicePoint-Dienstleistungen

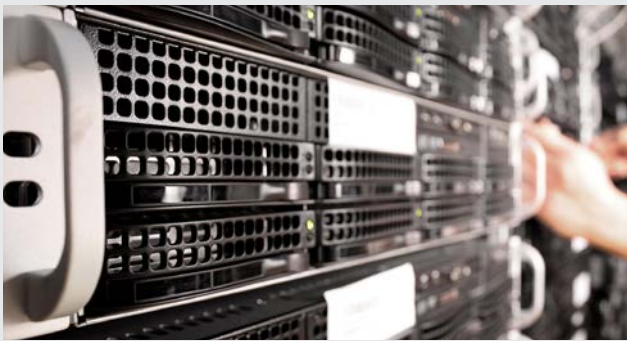
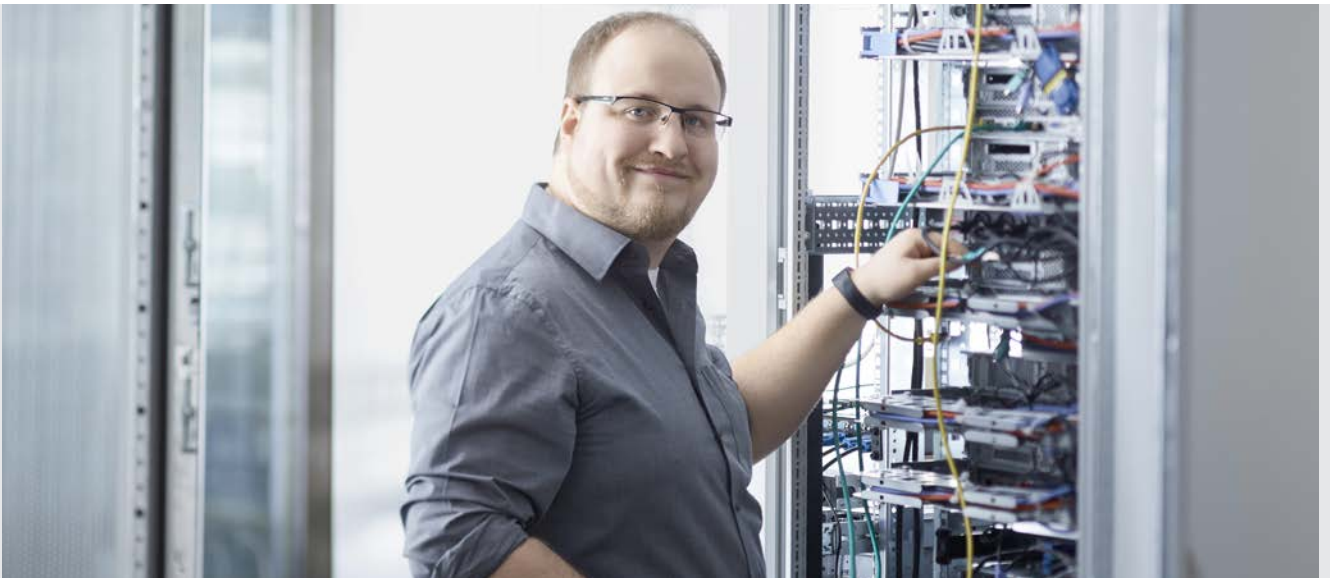
- Beratung
- Installationsservice
- Kurzschulungen
- Hilfe bei Problemlösungen

Berufe bei IT_CAMPUS42

- Kauffrau/-mann für IT-System-Management
- Kauffrau/-mann für Digitalisierungsmanagement
- Fachinformatiker/-in
 - Fachrichtung Systemintegration
 - Fachrichtung Anwendungsentwicklung

SYSTEMHAUS
IT_CAMPUS42





Ihre Ausbildung

Handlungsorientiert

Ihre Ausbildung folgt dem Prinzip der Handlungsorientierung. Das bedeutet, dass die praktische Anwendung des Gelernten stets im Mittelpunkt steht. Theoretisches Hintergrundwissen erlernen Sie im unmittelbaren Zusammenhang mit praktischen Aufgaben.

Eigenverantwortlich

Sie lernen eigenverantwortlich und trainieren in Projekten die Zusammenarbeit im Team. Auf diese Weise entwickeln Sie Ihre fachlichen und sozialen Kompetenzen. Dabei werden Sie von den Reha-Lehrkräften des BFW Nürnberg unterstützt.

Ziel Arbeitsplatz

Kontinuierliches Bewerbungstraining bereitet Sie auf die Stellensuche vor.

Eine betriebliche Phase gibt Ihnen die Möglichkeit, Ihre erlernten Fähigkeiten in einem externen Unternehmen weiterzuentwickeln.

Weitreichende Unterstützung

Unsere Fachdienste aus Medizin, Psychologie sowie Reha- und Integrationsmanagement stehen Ihnen bei Bedarf während der gesamten Maßnahme zur Seite.

Sprechen Sie uns an

Informationen zu den Berufen:

Gitta Büttner
Telefon 0911 938-7514
E-Mail: gitta.buettner@bfw-nuernberg.de

Anmeldung:

Eveline Schneider
Telefon 0911 938-7261, Fax 0911 938-7239

Berufsförderungswerk Nürnberg gemeinnützige GmbH
Schleswiger Str. 101, 90427 Nürnberg
www.bfw-nuernberg.de
kontakt@bfw-nuernberg.de

bfw-nuernberg.de



Berufsförderungswerk Nürnberg
gemeinnützige GmbH
Schleswiger Straße 101
90427 Nürnberg
www.bfw-nuernberg.de