

Neu!
2023



Elektro-Berufe

Elektroniker/-in für Betriebstechnik

Industrieelektriker/-in Betriebstechnik



Elektroniker/-in für Betriebstechnik

Als Elektroniker/-in für Betriebstechnik arbeiten Sie vorwiegend in Betrieben der Elektroinstallation, der Energieversorgung und bei Herstellern industrieller Prozesssteuerungseinrichtungen sowie in Unternehmen, die Produktions- und Betriebsanlagen einsetzen. Eigenverantwortlich gehen Sie bei Störungen der Fehlersuche nach und nehmen selbstständig Anlagen in Betrieb. Typisch für dieses Berufsbild ist der vor-Ort-Einsatz in Betrieben und an Anlagen. Sie sollten in der Lage sein, unter Zeitdruck zu arbeiten.

Teil der Qualifizierung ist die integrierte Qualifikation zur Elektrofachkraft. Als Elektroniker/-in für Betriebstechnik dürfen Sie also nach bestandener Prüfung an Niederspannungsanlagen von bis zu 1000 Volt arbeiten.

Typische Tätigkeiten:

- Entwerfen von Schalt- und Steueranlagen, Anlagen der Energieversorgung oder auch Einrichtungen der Kommunikations- und Beleuchtungstechnik
- Programmieren und Konfigurieren von Systemen und Sicherheitseinrichtungen
- Installieren und Inbetriebnahme von elektrischen Betriebs-, Produktions- und Verfahrensanlagen
- Überwachen, Prüfen, Warten und Reparieren von unterschiedlichen Anlagen
- Zukünftige Anwender in die Bedienung der Anlagen einweisen

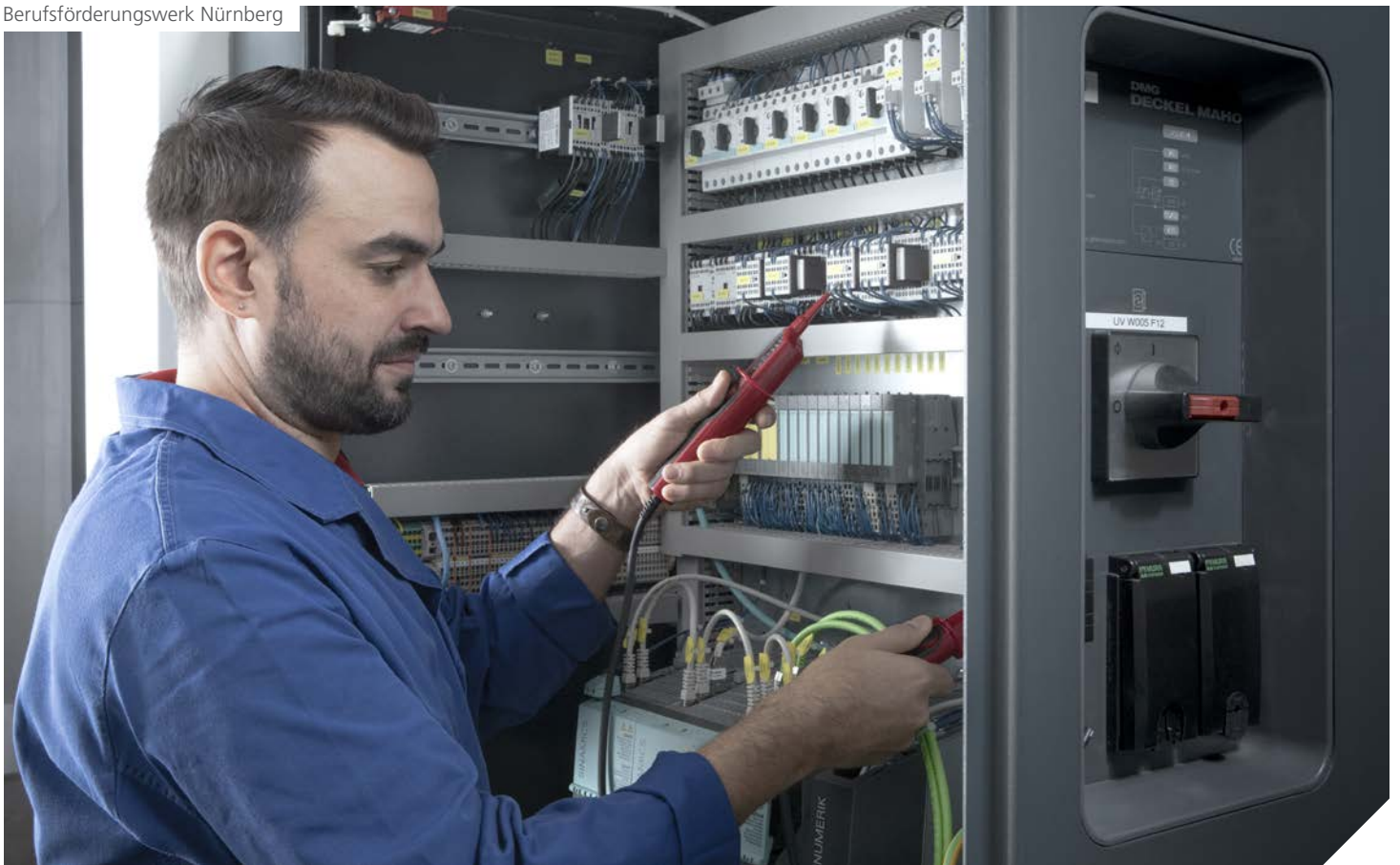
Ausbildungsschwerpunkte

- Inbetriebnahme und Instandhalten von elektrischen Anlagen und Systemen
- Konfiguration von Steuerungen
- Montieren von Schaltschränken
- Entwerfen von Anlagenänderungen oder -erweiterungen
- Betriebliche Phase in einem Fachbetrieb

Ausbildungsbeginn: jährlich, Juli

Ausbildungsdauer: 24 Monate

Ausbildungsabschluss: Prüfung vor der Industrie- und Handelskammer Nürnberg für Mittelfranken



Industrielektriker/-in Betriebstechnik

Ihre Einsatzorte als Industrielektriker/-in Betriebstechnik sind Unternehmen der Metall- und Elektroindustrie, dem Anlagenbau und Energieversorgungsunternehmen. Dort bearbeiten, montieren und verbinden Sie mechanische Komponenten und elektrische Betriebsmittel. Ein weiteres Tätigkeitsfeld ist die Qualitätssicherung. Hierfür prüfen Sie unter Abstimmung mit den vor- und nachgelagerten Bereichen sämtliche elektrische Systeme.

Teil der Qualifizierung ist die integrierte Qualifikation zur Elektrofachkraft. Als Industrielektriker/-in Betriebstechnik dürfen Sie also nach bestandener Prüfung an Niederspannungsanlagen von bis zu 1000 Volt arbeiten.

Typische Tätigkeiten:

- Einbau und Anschluss von Betriebsmitteln wie Leuchten und Schaltelementen
- Reparatur und Wartung dieser Komponenten
- Turnusgemäße Überprüfung der Wirksamkeit von elektrischen Schutzmaßnahmen
- Mitwirkung bei der Verbesserung von Automatisierungsanlagen

Ausbildungsschwerpunkte

- Planung elektrischer Anlagen
- Wartungsarbeiten an elektronischen Systemen
- Durchführung von Sicherheitsprüfungen an elektrischen Anlagen und Systemen
- Montieren von Schaltschränken
- Betriebliche Phase in einem Fachbetrieb

Ausbildungsbeginn: jährlich, Juli

Ausbildungsdauer: 18 Monate

Ausbildungsabschluss: Prüfung vor der Industrie- und Handelskammer Nürnberg für Mittelfranken



Ihr Lernbetrieb

Unser Lernbetrieb elomech ist ein technischer Lernbetrieb des Berufsförderungswerks Nürnberg. Anhand typischer Produktionsprozesse werden elektrotechnische Qualifikationen systematisch, umfassend und realitätsnah vermittelt. Die Auswahl der Prozessschritte erfolgt entsprechend den Berufsbildern oder den jeweiligen Anforderungen des Tätigkeitsgebietes.

Automation

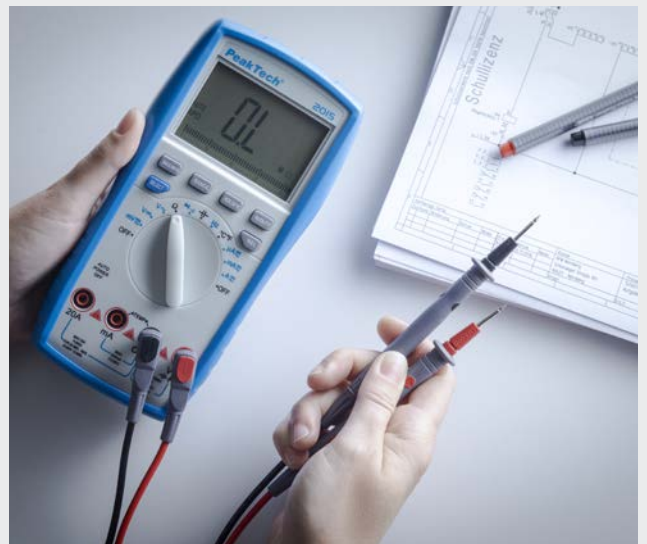
- SPS-Programmierung mit Siemens-Produkten
- Montage von Produktionseinheiten
- Umbau von Fertigungsmodulen
- Anpassung von Sensorik und Aktorik

Service

- Wartung und Reparatur von elektrischen Maschinen und Anlagen
- Prüfung nach DIN VDE 0100-600 und DIN VDE 0105-100
- Prüfung von Komponenten der Maschinensicherheit (DIN EN 60204)
- Fachgerechte Entsorgung von elektronischen Komponenten
- Montage und Umbau elektrischer Fertigungsanlagen

Installation

- Einrichtung von Energieversorgung und Unterverteilung
- Installation und Reparatur von Beleuchtungsanlagen
- Aufbau und Fehlersuche von Schützsicherungen
- Anschluss von Geräten und Maschinen



Berufe bei elomech

- Elektroniker/-in für Betriebstechnik
- Industrieelektriker/-in Betriebstechnik



Ihre Ausbildung

Handlungsorientiert

Ihre Ausbildung folgt dem Prinzip der Handlungsorientierung. Das bedeutet, dass die praktische Anwendung des Gelernten stets im Mittelpunkt steht. Theoretisches Hintergrundwissen erlernen Sie im unmittelbaren Zusammenhang mit praktischen Aufgaben.

Eigenverantwortlich

Sie lernen eigenverantwortlich und trainieren in Projekten die Zusammenarbeit im Team. Auf diese Weise entwickeln Sie Ihre fachlichen und sozialen Kompetenzen. Dabei werden Sie von den Reha-Lehrkräften des BFW Nürnberg unterstützt.

Ziel Arbeitsplatz

Kontinuierliches Bewerbungstraining bereitet Sie auf die Stellensuche vor.

Eine betriebliche Phase gibt Ihnen die Möglichkeit, Ihre erlernten Fähigkeiten in einem externen Unternehmen weiterzuentwickeln.

Weitreichende Unterstützung

Unsere Fachdienste aus Medizin, Psychologie sowie Reha- und Integrationsmanagement stehen Ihnen bei Bedarf während der gesamten Maßnahme zur Seite.

Sprechen Sie uns an

Informationen zu den Berufen:

Sven Sünderhaft
Telefon 0911 938-7313
E-Mail: sven.suenderhaft@bfw-nuernberg.de

Anmeldung:

Jens Luber, Eveline Schneider
Telefon 0911 938-7261, Fax 0911 938-7239

Berufsförderungswerk Nürnberg gemeinnützige GmbH
Schleswiger Str. 101, 90427 Nürnberg
www.bfw-nuernberg.de
kontakt@bfw-nuernberg.de

bfw-nuernberg.de



Berufsförderungswerk Nürnberg
gemeinnützige GmbH
Schleswiger Straße 101
90427 Nürnberg
www.bfw-nuernberg.de