



Ihre Ausbildung

Handlungsorientiert

Ihre Ausbildung folgt dem Prinzip der Handlungsorientierung. Das bedeutet, dass die praktische Anwendung des Gelernten stets im Mittelpunkt steht. Theoretisches Hintergrundwissen erlernen Sie im unmittelbaren Zusammenhang mit praktischen Aufgaben.

Eigenverantwortlich

Sie lernen eigenverantwortlich und trainieren in Projekten die Zusammenarbeit im Team. Auf diese Weise entwickeln Sie Ihre fachlichen und sozialen Kompetenzen. Dabei unterstützen Sie die Reha-Ausbilder/-innen des BFW Nürnberg.

Ziel Arbeitsplatz

Kontinuierliches Bewerbungstraining bereitet Sie auf die Stellensuche vor.

Ein betriebliches Praktikum gibt Ihnen die Möglichkeit, Ihre erlernten Fähigkeiten in einem externen Unternehmen weiterzuentwickeln.

Weitreichende Unterstützung

Sozialpädagogen/-innen, Ärzte/-innen und Psychologen/-innen stehen Ihnen bei Bedarf zur Seite.

Sprechen Sie uns an

Informationen zu den Berufen:

Evelyn Schreuner
Telefon 0911 938-7514
E-Mail: evelyn.schreuner@bfw-nuernberg.de

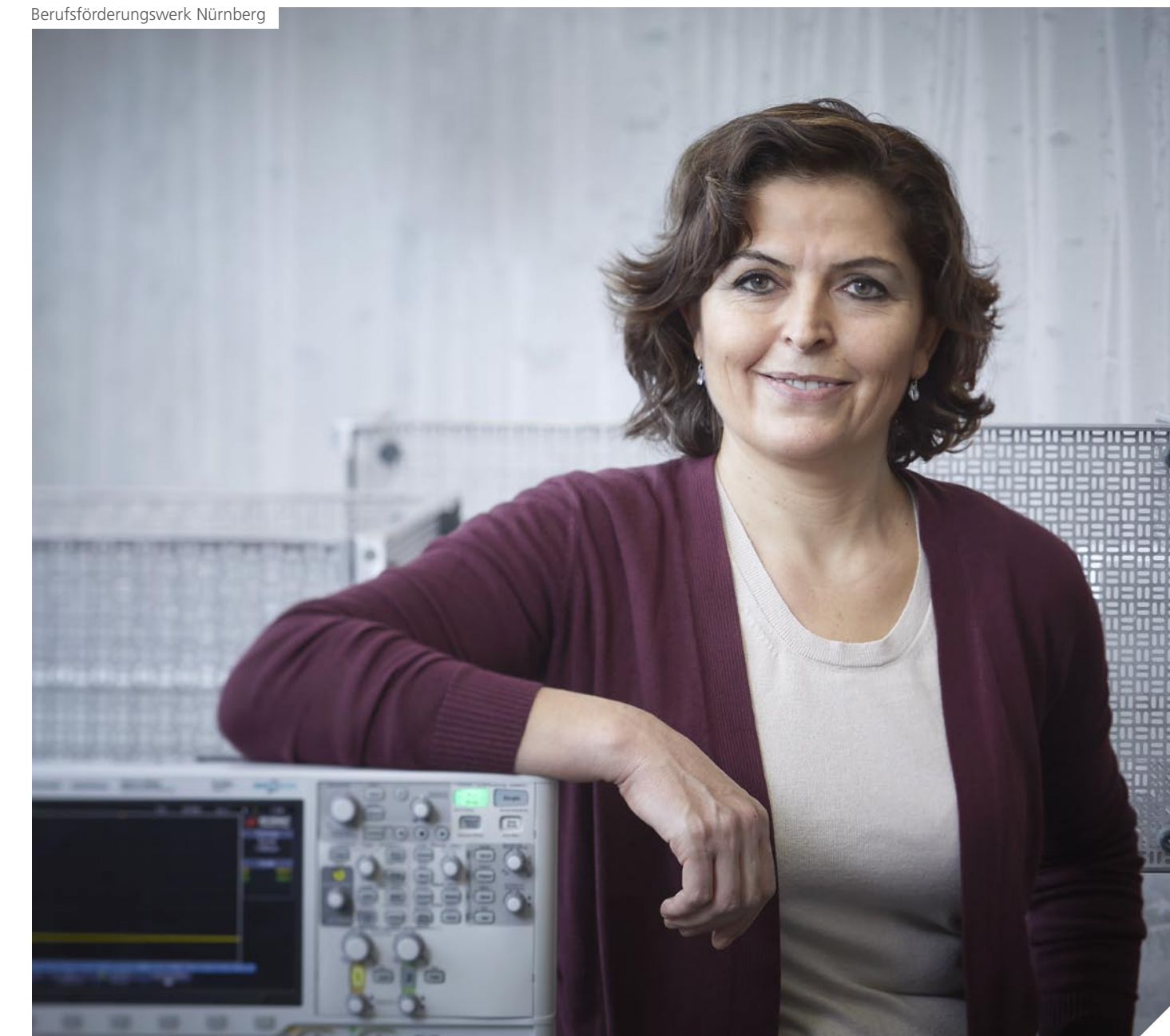
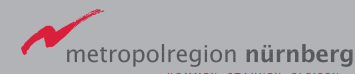
Anmeldung:

Jens Luber, Eveline Schneider, Heike Wolf
Telefon 0911 938-7261, Fax 0911 938-7239

Berufsförderungswerk Nürnberg gemeinnützige GmbH
Schleswiger Str. 101, 90427 Nürnberg
www.bfw-nuernberg.de
kontakt@bfw-nuernberg.de



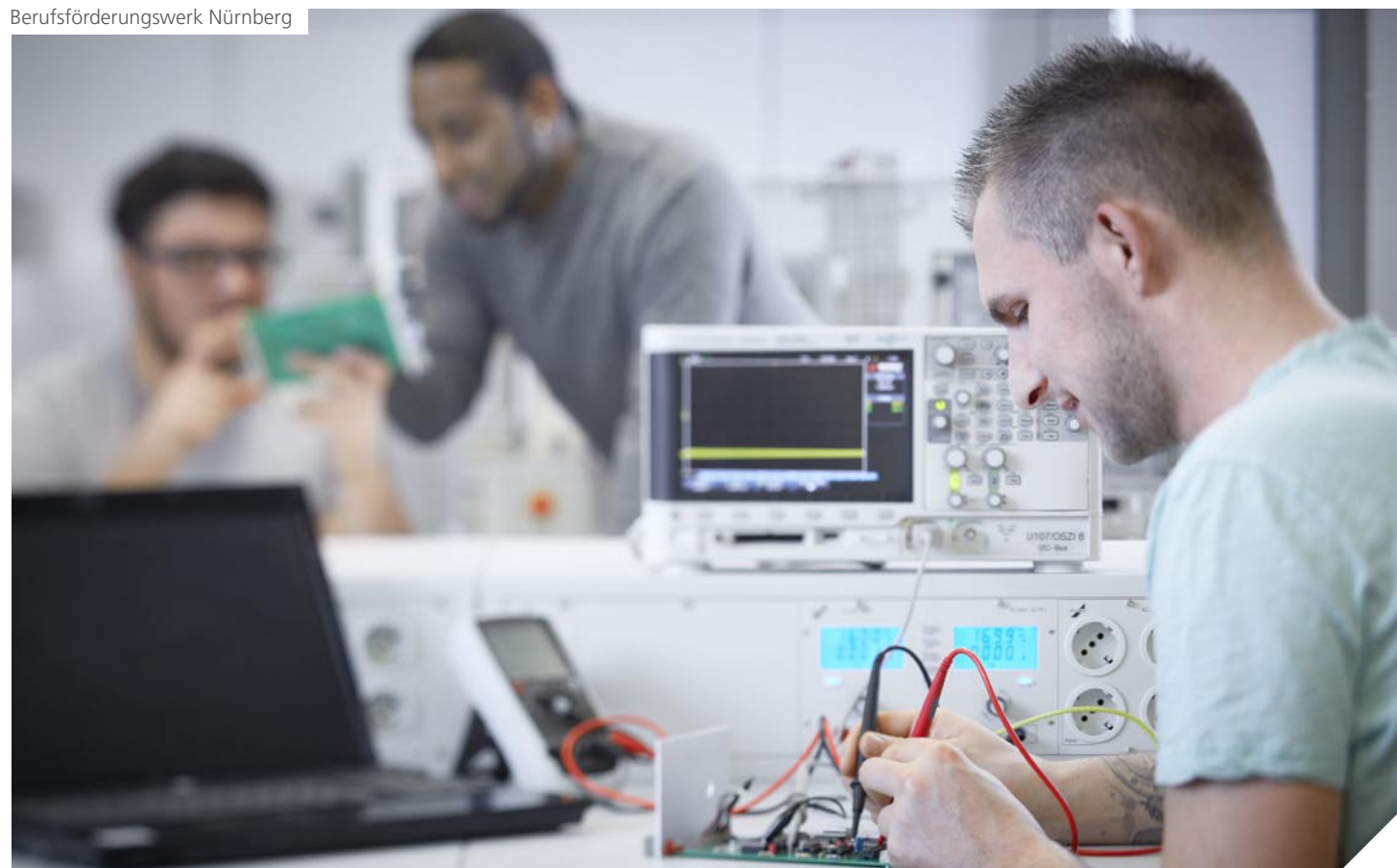
Berufsförderungswerk Nürnberg
gemeinnützige GmbH
Schleswiger Straße 101
90427 Nürnberg
www.bfw-nuernberg.de



Elektronische Berufe

Elektroniker/-in für Geräte und Systeme

Industrieelektriker/-in Fachrichtung Geräte und Systeme



Elektroniker/-in für Geräte und Systeme

Elektroniker/-innen für Geräte und Systeme arbeiten vorwiegend in Werkstätten oder Entwicklungs- und Prüflaboratorien von mittleren und größeren Industriebetrieben.

Auf der Basis dieses Berufs können Sie sich zum/zur staatlich geprüften Techniker/-in Fachrichtung Elektrotechnik sowie zum/zur Industriemeister/-in Elektrotechnik weiterbilden.

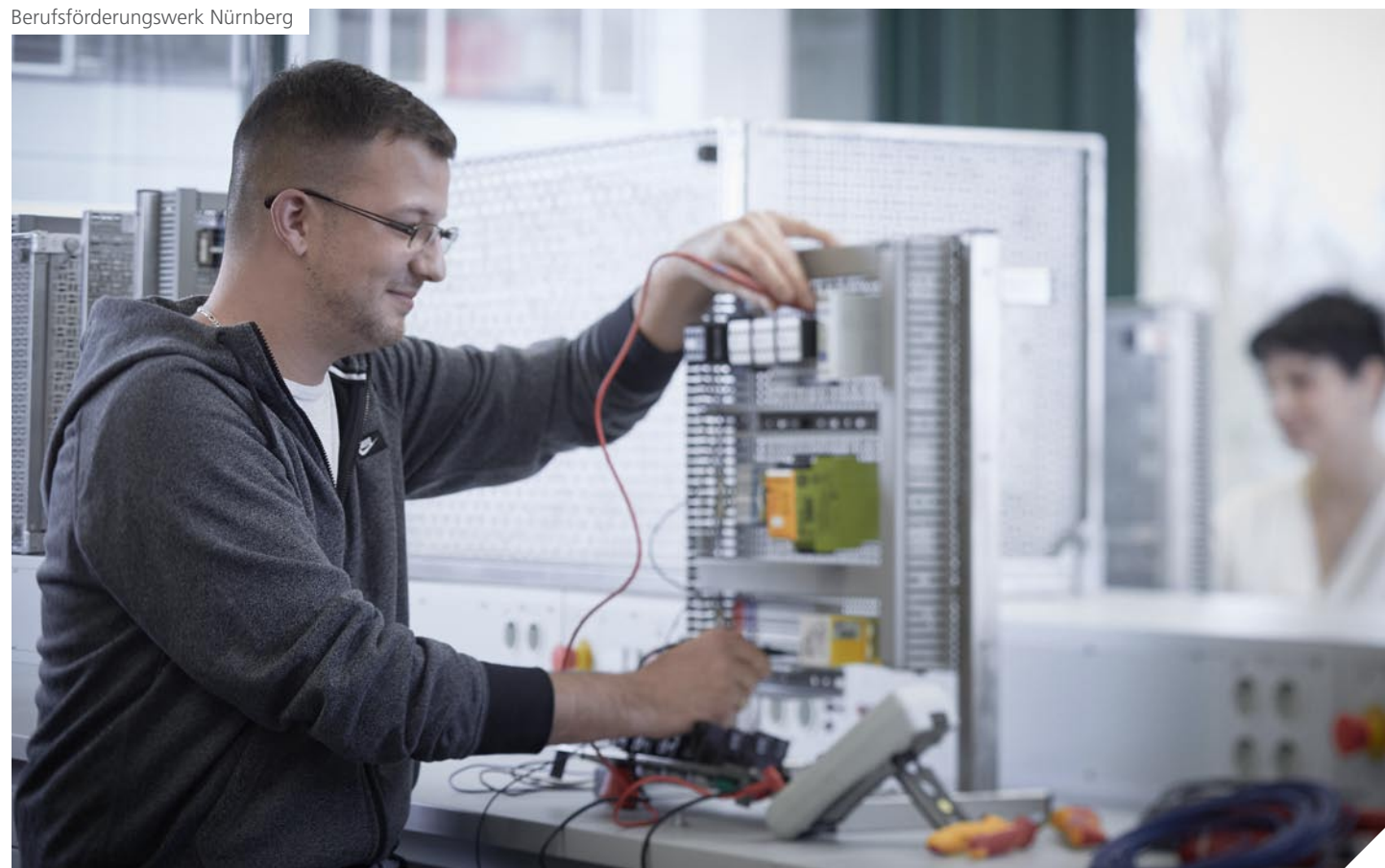
Typische Tätigkeiten:

- Herstellen von Mustern und Unikaten in Zusammenarbeit mit der Entwicklung
- Einrichten von Prüfplätzen, Testen von Geräten und Komponenten
- Anpassen und Kalibrieren von Geräten und Komponenten bei Kunden
- Lokalisieren und Beheben von Fehlern mittels Prüfgeräten und Testsoftware

Ausbildungsschwerpunkte

- Konzipieren und Herstellen von elektrischen und elektronischen Schaltungen
- Planen und Steuern von Produktionsabläufen
- Umsetzen von internen und externen Kundenaufträgen
- Erstellen von Layout- und Fertigungsunterlagen
- Reparatur von Geräten
- Steuerungstechnik
- analoge und digitale Schaltungstechnik
- analoge und digitale Prüf- und Messtechnik

Ausbildungsbeginn: halbjährlich, Januar und Juli
Ausbildungsdauer: 24 Monate
Ausbildungsabschluss: Prüfung vor der Industrie- und Handelskammer Nürnberg für Mittelfranken



Industrieelektriker/-in Fachrichtung Geräte und Systeme

Industrieelektriker/-innen Fachrichtung Geräte und Systeme arbeiten vorwiegend in Produktionsbereichen von mittleren und größeren Industriebetrieben.

Auf der Basis dieses Berufs können Sie sich zum/zur staatlich geprüften Techniker/-in Fachrichtung Elektrotechnik sowie zum/zur Industriemeister/-in Elektrotechnik weiterbilden.

Typische Tätigkeiten:

- Montieren von Bauteilen und Baugruppen
- Bestücken von Leiterplatten
- Überprüfen von elektrischen Werten
- Anschließen von elektrischen Geräten und Anlagen
- Prüfen von Geräten und Anlagen nach DIN VDE und DGUV V3
- Protokollieren und Dokumentieren von Prozessdaten
- Demontieren von Geräten nach Umweltschutzrichtlinien
- Reparieren von elektrischen/elektronischen Geräten

Ausbildungsschwerpunkte

- Kenndaten und Einsatz von elektrischen/elektronischen Bauteilen
- Messen elektrischer Größen
- Durchführen und Bewerten von Prüfungen nach DIN VDE 0100 und DIN VDE 0701/0702
- Bestücken und Lötten von Platinen

Ausbildungsbeginn: halbjährlich, Januar und Juli
Ausbildungsdauer: 18 Monate
Ausbildungsabschluss: Prüfung vor der Industrie- und Handelskammer Nürnberg für Mittelfranken



Ihr Lernbetrieb

Unser Lernbetrieb elomech ist ein technischer Lernbetrieb des Berufsförderungswerks Nürnberg. Anhand typischer Produktionsprozesse werden elektrotechnische Qualifikationen systematisch, umfassend und realitätsnah vermittelt. Die Auswahl der Prozessschritte erfolgt entsprechend den Berufsbildern oder den jeweiligen Anforderungen des Tätigkeitsgebietes.

Automation

- SPS-Programmierung mit Siemens-Produkten
- Montage von Produktionseinheiten
- Umbau von Fertigungsmodulen
- Anpassung von Sensorik und Aktorik

Musterbau

- Schaltungsentwicklung
- Microcontroller Programmierung
- Aufbau und Testung von Mustergeräten
- Platinenbestückung

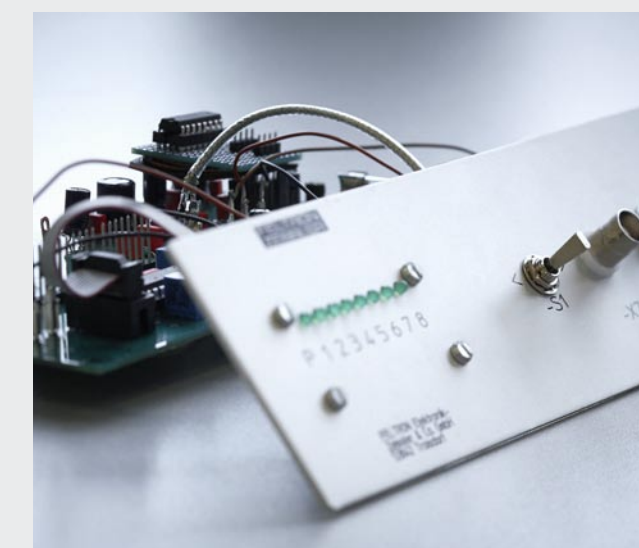
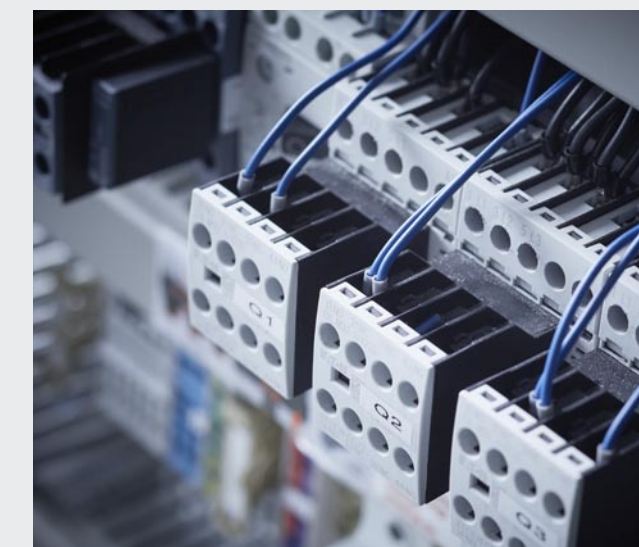
Service

- Wartung und Reparatur von elektronischen Mess- und Prüfmitteln
- Prüfung nach DIN VDE 701/702
- fachgerechte Entsorgung elektronischer Komponenten
- Montage und Umbau von Prüfplätzen

Installation

- Elektroinstallation
- Prüfung nach DIN VDE
- Aufbau von Schutzschaltungen
- Anschluss von Geräten und Maschinen

elo  mech



Berufe bei elomech

- Elektroniker/-in für Geräte und Systeme
- Industrieelektriker/-in Fachrichtung Geräte und Systeme
- Mechatroniker/-in