

Das BFW Nürnberg

Egal, ob Sie Ihre bisherige Tätigkeit aufgrund der aktuellen Arbeitsmarktsituation oder persönlicher Umstände nicht mehr ausüben können – mit Hilfe des Berufsförderungswerk Nürnberg können Sie eine neue berufliche Tätigkeit finden, die zu Ihren veränderten Fähigkeiten oder den Anforderungen des Arbeitsmarktes passt. Unser Ziel ist es, dass Sie mit unserer Unterstützung wieder in der Lage sind, Ihren Lebensunterhalt dauerhaft selbständig zu bestreiten.

Unsere Geschäftsstellen sind für Sie vor Ort:

Ansbach	Tel.: 0981 48899-13
Aschaffenburg	Tel.: 06021 58209-0
Bamberg	Tel.: 0951 968383-0
Bayreuth	Tel.: 0921 745442-11
Coburg	Tel.: 09561 2392-12
Hof	Tel.: 09281 85003-10
Neumarkt i. d.OPf.	Tel.: 09181 2204-52
Bad Neustadt a.d. Saale	Tel.: 09771 6012-50
Nürnberg	Tel.: 0911 938-7520
Roth	Tel.: 09171 852400
Schwäbisch Hall	Tel.: 0791 94616-6
Schweinfurt	Tel.: 09721 8070-20
Weiden i. d. OPf.	Tel.: 0961 47052-15
Weißenburg	Tel.: 09141 9215-60
Würzburg	Tel.: 0931 46787-30



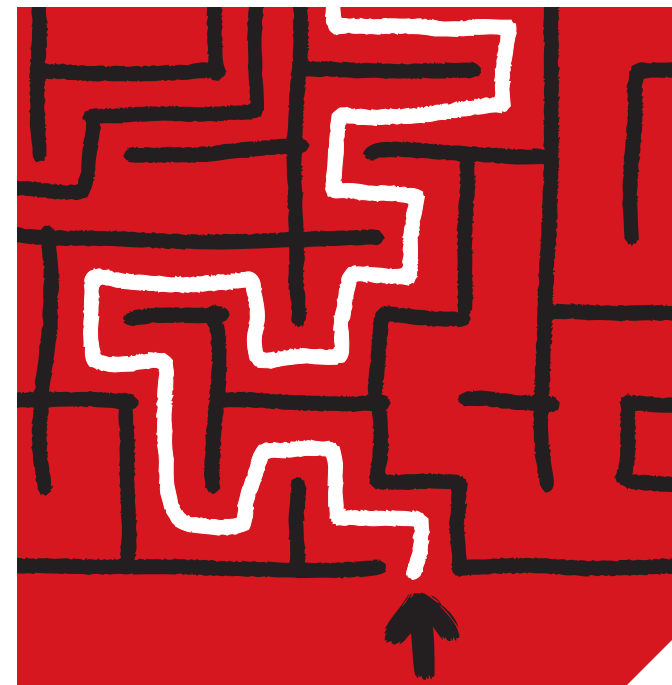
bfw-nuernberg.de



0520

Vermittlungs-coaching

Individuelles Coaching zur Vermittlung von Rehabilitandinnen und Rehabilitanden



Gemeinsam
Perspektiven schaffen.



Zielgruppe

Rehabilitandinnen und Rehabilitanden,

- die aufgrund ihrer Qualifikation bzw. ihrer Vorkenntnisse keine IWR-Maßnahme benötigen und unmittelbar im Anschluss in eine IWRkompakt-Maßnahme eintreten sollen.
- mit kürzlich abgeschlossener Vollqualifizierung oder kürzlich abgeschlossener Integrationsmaßnahme.

Ziel

- Durch unterstützendes Coaching die Wiedereingliederung in das Berufsleben ermöglichen.

Dauer

- Das Coaching findet ca. 14-tägig über einen Zeitraum von bis zu 6 Monaten statt. Die Termine werden individuell auf den/die Teilnehmer/-in abgestimmt.



Ablauf

Profiling / Anamnese

Ein ausführliches Profiling-Gespräch bildet die Grundlage für die weiteren Vermittlungsaktivitäten.

Coaching

Im Rahmen von persönlichen Beratungsgesprächen unterstützen wir Sie auf Ihrem Weg zurück ins Berufsleben.



Inhalte

Profiling / Anamnese

- Klären von persönlichen Rahmenbedingungen
- Gemeinsame Analyse von Qualifikationen und Potentialen unter Einbeziehung der gesundheitlichen Situation und des Leistungsvermögens

Coaching

Mögliche Unterstützungsleistungen sind:

- Erarbeiten beruflicher Perspektiven
- fachkundige Hilfestellung bei der Erstellung/Überarbeitung/Aktualisierung von Bewerbungsunterlagen
- Aufzeigen von Suchstrategien
- Üben von Vorstellungsgesprächen
- Stärkung der Schlüsselkompetenzen durch Kennenlernen der eigenen Stärken
- Besprechen von Handlungsstrategien für schwierige Situationen

